

infinityAIR

MANUAL DE INSTRUÇÕES
INFINITY 6



Precauções

1. Após a instalação, mantenha a máquina na vertical. Não a vire ao contrário ou incline a máquina, de forma a evitar derrames e danos.
2. Não utilize demasiada voltagem, nem cabos/adaptadores danificados uma vez que pode pôr a sua segurança em causa.
3. Se não é um técnico, não tente desmontar ou reparar este equipamento. Se verificar alguma anomalia, verifique se está a utilizá-lo corretamente. Caso não consiga resolver o problema contacte o vendedor.
4. Durante o seu funcionamento, não desmonte ou abane a máquina uma vez que pode fazer com que funcione de forma anormal.
5. Não molhe ou submerja a máquina em água.
6. Durante tempestades e trovoadas, não opere a máquina nem toque no fio uma vez que se pode electrocutar.

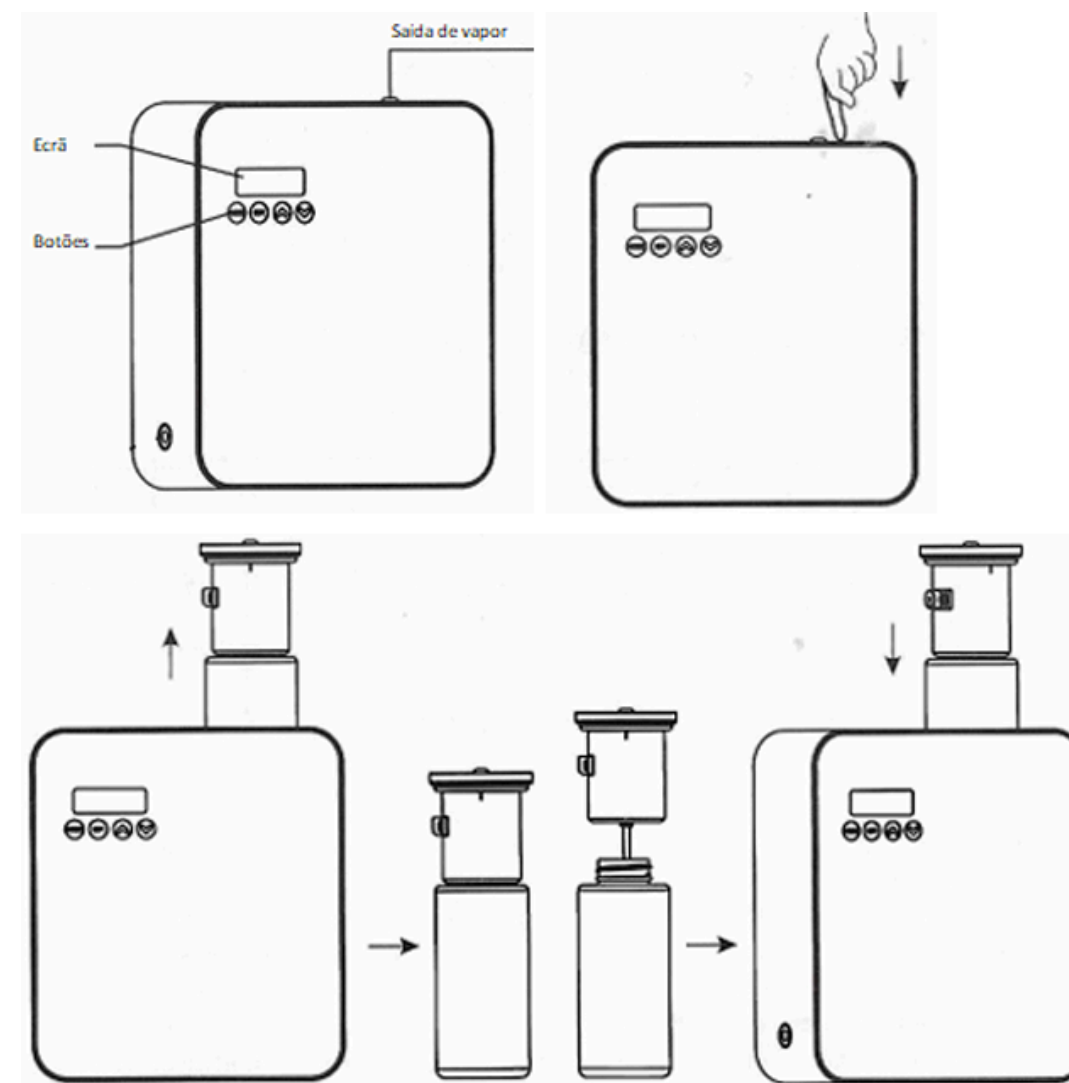
Características

Dimensões: 180*70*200mm
 Capacidade de aromatização: 430-500m2/1300-1500m3
 Peso: 2.1kg
 Capacidade de óleo essencial: 200ml
 Voltagem: 12v
 Consumo de óleo: 2.2 - 2.5 ml/h
 Barulho: 35 dba

Acessórios



Instruções



1. Pressione o topo da saída de vapor e a cabeça de aromatização irá sair.
2. Remova a cabeça de aromatização e abra o frasco de óleo essencial.
3. Insira o frasco na máquina.
4. Ligue a máquina à corrente e programe a máquina.

Ligue a máquina à tomada e o ecrã irá ligar-se. ON/OFF: Caso apareça ON no ecrã, a máquina está no seu período de funcionamento. Caso apareça OFF no ecrã, a máquina não está no seu período de funcionamento.

Ecrã



Programação

É possível a criação de 5 eventos distintos. Pressione o botão "MODE" para entrar na programação do evento 1. No ecrã aparecerá EVENT 1 ON. Pressione SET para programar a hora em que terá início este evento. Através de ↑ e ↓ ajuste a hora e minutos.

Pressione MODE pela segunda vez para programar a hora em que terá fim este evento. Pressione SET e através de ↑ e ↓ ajuste a hora e minutos.

Pressione MODE pela terceira vez. SCENT/WORK aparecerá no display para programar a duração de cada ciclo de aromatização, este poderá variar entre 5 e 300 segundos. Pode ajustar através de ↑ e ↓.

Pressione MODE pela quarta vez. SCENT/PAUSE aparecerá no display para programar a duração de pausa entre cada ciclo de aromatização, este poderá variar entre 5 e 500 segundos. Pode ajustar através de ↑ e ↓.

Pressione SET por aproximadamente 5 segundos e no display da máquina aparecerá um cadeado para indicar que os botões estão bloqueados.

Pressione SET por aproximadamente 5 segundos para desbloquear os botões.

Dia e hora

Pressione SET e a hora irá piscar, ajuste-a através dos botões ↑ e ↓. Pressione SET pela segunda vez, a hora está definida e os minutos irão piscar. Ajuste os minutos através dos botões ↑ e ↓.

Pressione SET pela terceira vez, os minutos estão definidos. O dia irá piscar, ajuste-o através dos botões ↑ e ↓.

Pressione SET pela quarta vez para confirmar toda a programação.



www.infinityair.pt



244 215 857



geral@infinityair.pt

infinity **AIR**