

infinity^{AIR}

MANUAL DE INSTRUÇÕES
INFINITY 10

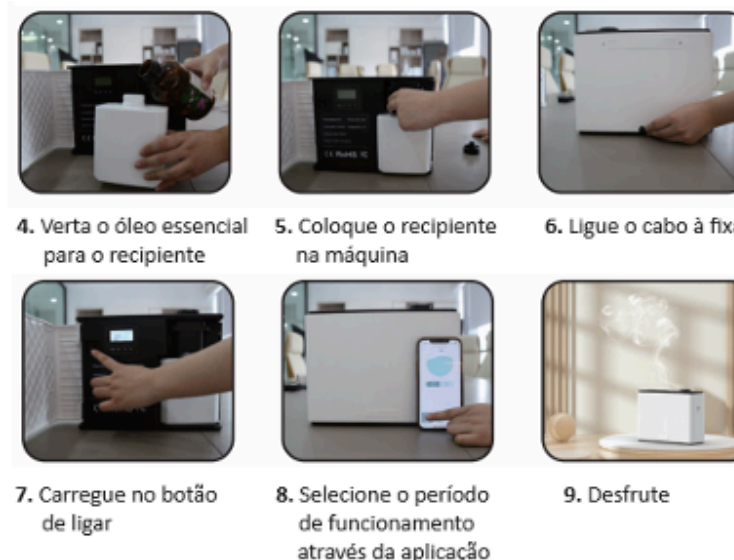
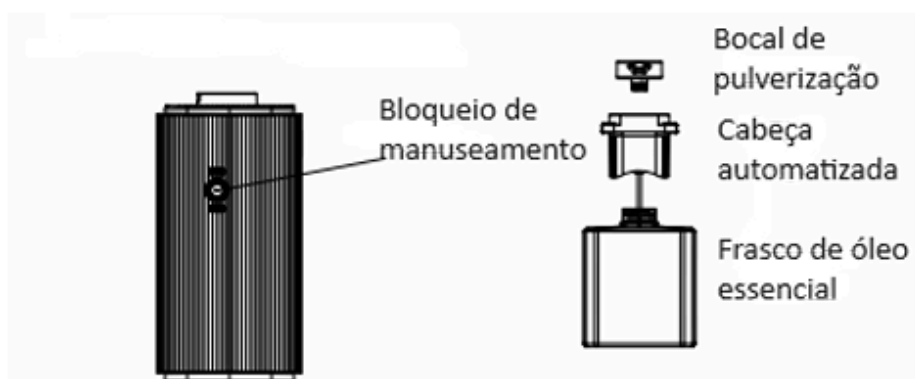


Precauções

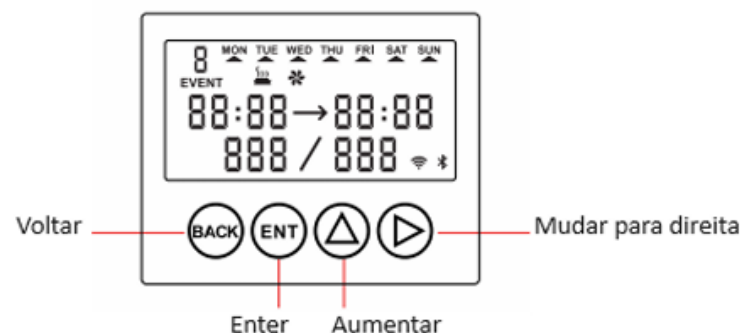
1. Não utilize tomadas danificadas;
2. Mantenha fora do alcance de crianças;
3. Não instale a máquina num local que não suporte pesos;
4. Não incline a máquina;
5. Mantenha longe de chamas e fontes de calor, não armazenar junto de produtos inflamáveis ou explosivos;
6. Exceto o vaporizador, os materiais utilizados não são resistentes à corrosão;
7. Não utilize em temperaturas demasiado elevadas ou ambiente húmido;
8. Não utilize dissolventes inflamáveis, corrosivos ou demasiado agressivos no dispositivo.

Características do dispositivo

Voltagem: 12V
 Potência : 15W
 Capacidade: 1000ml
 Peso: 3.9kg
 Capacidade de aromatização: 3000-4000m3
 Tamanho: 295*113*230mm



Programação



A interface ligado/desligado, ilustrada na imagem abaixo, demora 2 segundos a ligar.

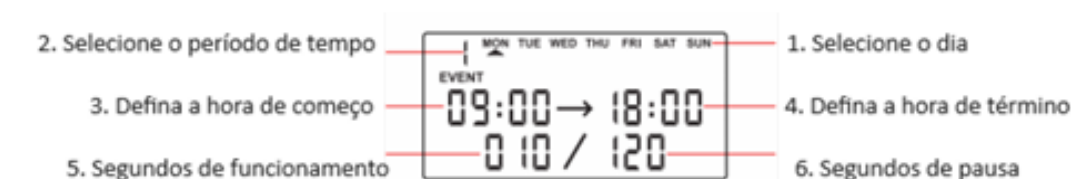


O display apresenta o dia, hora local, período de funcionamento/pausa, o ícone da aromatização e o de ventoinha, WIFI e bluetooth.



Definir frequência e período de funcionamento

Pressione o botão a seta para o lado direito para aceder às definições.



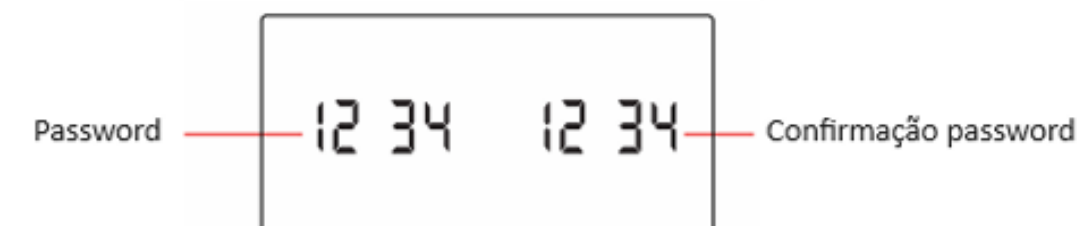
- (1) Pressione o botão com seta para cima até estar destacado o dia pretendido, de seguida pressione "enter" para seleccionar esse mesmo dia e pressione "back" para voltar. (Nota: se o dia selecionado for segunda-feira, os restantes dias irão ficar com a mesma programação).
- (2) Pressione o botão com a seta para cima para ajustar o período de funcionamento, pressione o botão com a seta para o lado direito para o alterar.
- (3) Pressione o botão com a seta para cima para ajustar a hora de início, pressione o botão com a seta para o lado direito para ajustar a hora de término e selecione "back" para voltar.
- (4) Após programado, selecione "enter".

Definir dia e hora

Pressione botão com a seta para cima e o botão com a seta para o lado direito simultaneamente. Pressione para alterar o dia/hora, pressione para mover o cursor e pressione "enter" para confirmar.

Definir password

Pressione "back" e "enter" simultaneamente para abrir as definições de password.



- (1) Introduza a password de quatro dígitos, pressione para alterar os números e pressione o botão com a seta para o lado direito para mover o cursor.
- (2) Introduza novamente a password de quatro dígitos, pressione o botão com a seta para cima para alterar os números e pressione o botão com a seta para o lado direito para mover o cursor.

Reiniciar

Pressione “back” e o botão com a seta para o lado direito simultaneamente até ouvir cinco “didi didi” e a máquina irá reiniciar. Após 10 segundos sem pressionar qualquer botão o display desligar-se-á, para voltar a ligar pressione um botão.

Aplicação e Configurações

Quando o nível de aroma estiver demasiado baixo, a aplicação enviará uma notificação a informar.

Faça download da aplicação **Aroma-Link**:

Entre na App Store, Play Store ou Android App, pesquise Aroma-Link e faça download.

Primeiro certifique-se que o bluetooth do seu telemóvel está ativo.

Em seguida abra a aplicação Aroma-Link e selecione bluetooth.

Clique em “O meu dispositivo” e irá encontrar um dispositivo com o nome “Smart.A5”.

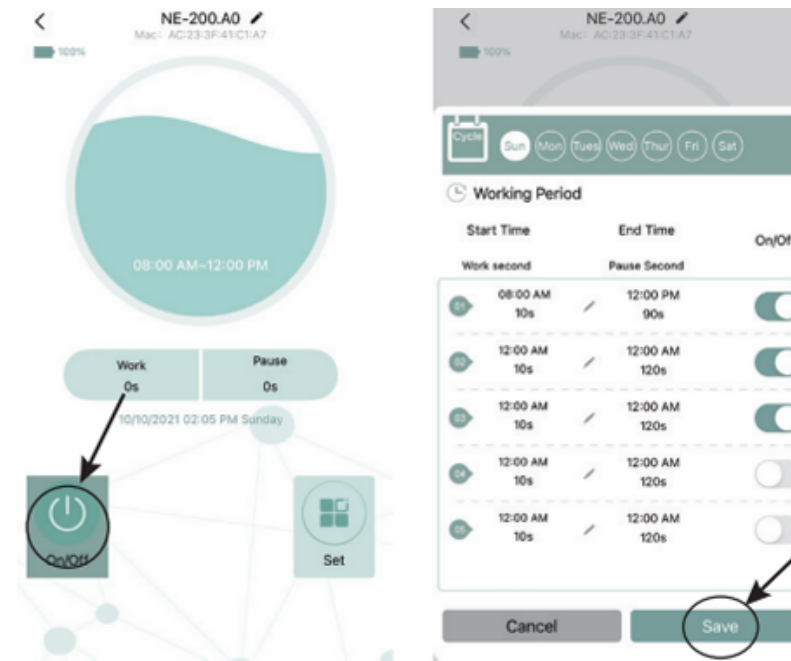
Por fim selecione esse dispositivo e insira a pass 1234 e a máquina irá conectar-se.

Controlo através da App

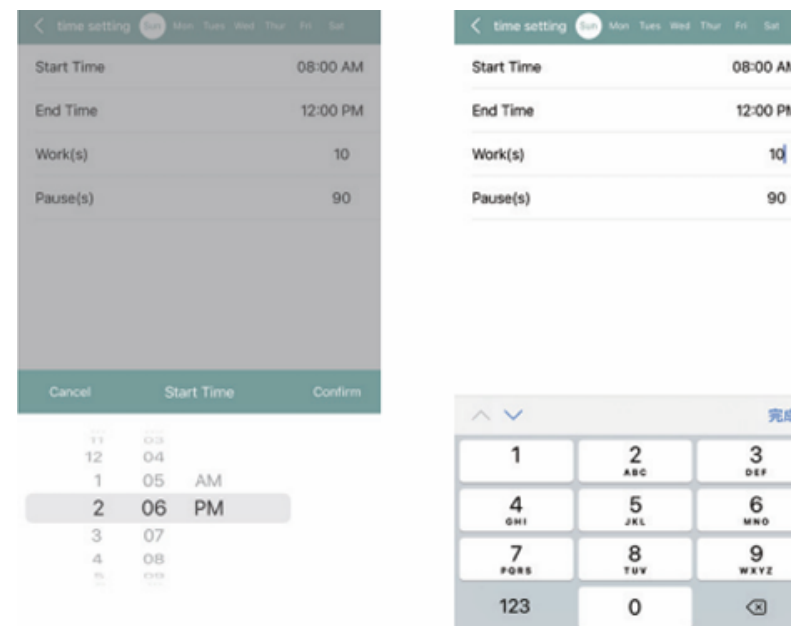
Através da aplicação é possível ver o período de funcionamento e de pausa, alterar as configurações e ligar/desligar a máquina.

Configuração do tempo de funcionamento

Selecione “set up” para definir o período de funcionamento, depois selecione “save”



Selecione “set up” para definir a frequência de funcionamento.



Alterar nome da máquina

O nome das máquinas pode ser alterado de forma a facilitar a gestão de mais do que uma máquina (ex: uma máquina que esteja na sala pode chamar-se “máquina da sala”).

Para realizar esta alteração de nome, na aplicação deve seleccionar o dispositivo com o nome “Smart.A1” e aí poderá alterá-lo. Clique em “ok” para gravar esta alteração.

Problemas Frequentes

Sem Aroma

- (1) Verifique se a máquina está ligada à eletricidade.
- (2) Verifique se a bomba está a funcionar e se a saída de aroma está tapada.
- (3) Verifique se o frasco de óleo essencial se encontra vazio.

Aroma Fraco

- (1) Verifique se o frasco de óleo essencial se encontra bem encaixado.
- (2) Verifique se o orifício por onde sai o aroma se encontra tapado.

Barulho Involgar

- (1) Verifique se a bomba de ar se encontra bem colocada.
- (2) Verifique se a saída de aroma não se encontra tapada.

Serviço Pós-venda

É fornecido guia de instalação da máquina. São fornecidas respostas a perguntas frequentemente feitas.

Garantia

Todas as máquinas têm 12 meses de manutenção gratuita (a partir do dia em que foi adquirida). Para usufruir a manutenção gratuita tem de apresentar o cartão de garantia e a fatura. Danos causados pelo Homem não pertencem ao escopo da garantia.

Manutenção

Para funcionar da melhor forma possível é recomendado que limpe a máquina com álcool etílico a casa 2-3 meses. Desligue a máquina da corrente sempre proceder à sua limpeza.



www.infinityair.pt



244 215 857



geral@infinityair.pt

infinity **AIR**